

132. 长臂蟹 *Myra longimerus* Chen et Türkay, 2001 (图 157, 图版 XIII-3、4)

Myra longimerus Chen et Türkay, 2001: 249—251, fig. 7.

标本采集地 正模: ♂, IOCAS 00815, 海南三亚湾, 水深 6 m, 1992.03.25; 副

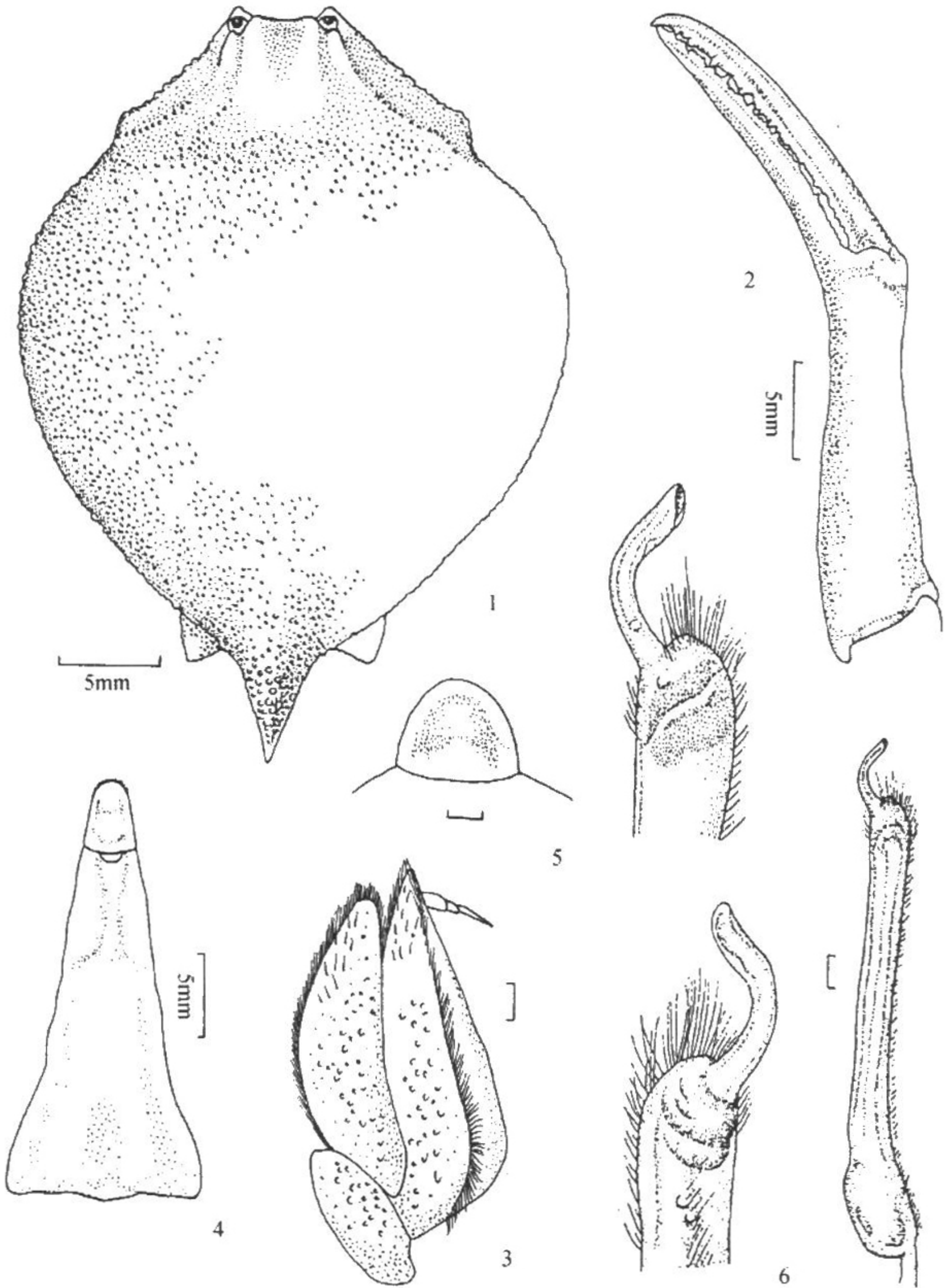


图 157 长臂蟹 *Myra longimerus* Chen et Türkay, 2001

1. 头胸甲; 2. 螯; 3. 第3颚足; 4. 雄性腹部; 5. 雌性腹部尾节; 6. 雄性第1腹肢及其末部放大。

模: 1♀, (SMF), 海南三亚湾, 水深 6 m, 1992.03.25。

形态描述 雄性头胸甲呈长卵圆形, 雌者较圆, 背面凸, 有稀少颗粒, 但无中央颗粒隆脊。肝区斜面可辨。下肝区突出, 背面可见。额分两叶。头胸甲后缘两侧各具一三角形突起, 肠区突出一长刺, 位于中央, 末端向上弯。

螯足长度约为头胸甲的 2.6 倍, 有稀疏颗粒。长节圆柱形, 长为宽的 8.3 倍, 雌性为 6.6 倍, 掌节基半部宽于后半部, 指节短于掌节, 两指内缘有锯齿状齿。

步足长度由前向后逐渐减短, 各节表面光滑, 末对步足掌节宽而扁, 各对步足指节均具两排毛。

雄性腹部长三角形, 光滑而有光泽, 表面有些小麻点, 前两节短, 愈合节末端具一不明显的小齿, 尾节呈舌形, 长、宽相等, 边缘有短毛。雌性腹部为卵圆形, 前 3 节短, 有细颗粒, 愈合节十分光滑, 只有基部有些颗粒, 尾节粗短, 长、宽相等, 边缘有短毛。

雄性第 1 腹肢长而细, 茎直, 角质内片的末端呈钩状。

标本测量 (mm)	头胸甲长	头胸甲宽
正模: ♂	32.0	28.0
副模: ♀	34.0	30.0
♀	30.0	25.9

模式标本产地 海南。

生境 栖息于水深 6 m 的海底。

地理分布 海南。

比较 本种与双锥长臂蟹 *Myra biconica* 十分相似, 但有下列的不同。

特 征	双锥长臂蟹 <i>Myra biconica</i>	长臂蟹 <i>Myra longimerus</i>
1. 雄性螯足的长节长度	较短, 约为宽的 4.5 倍	较长, 约为宽的 8.3 倍
2. 步足	具颗粒	无颗粒
3. 雄性第 1 腹肢末部	直, 窄舌状或指状	弯, 钩状

133. 联合长臂蟹 *Myra coalita* Hilgendorf, 1878 (图 158)

Myra coalita Hilgendorf, 1878: 812, pl. 1, figs. 6—7.

Myra dabia Miers, 1879: 42.

Myra fugax coalita, —Miers, 1886: 316.—Ortmann, 1892: 583.—Sakai, 1937: 136, text-fig.